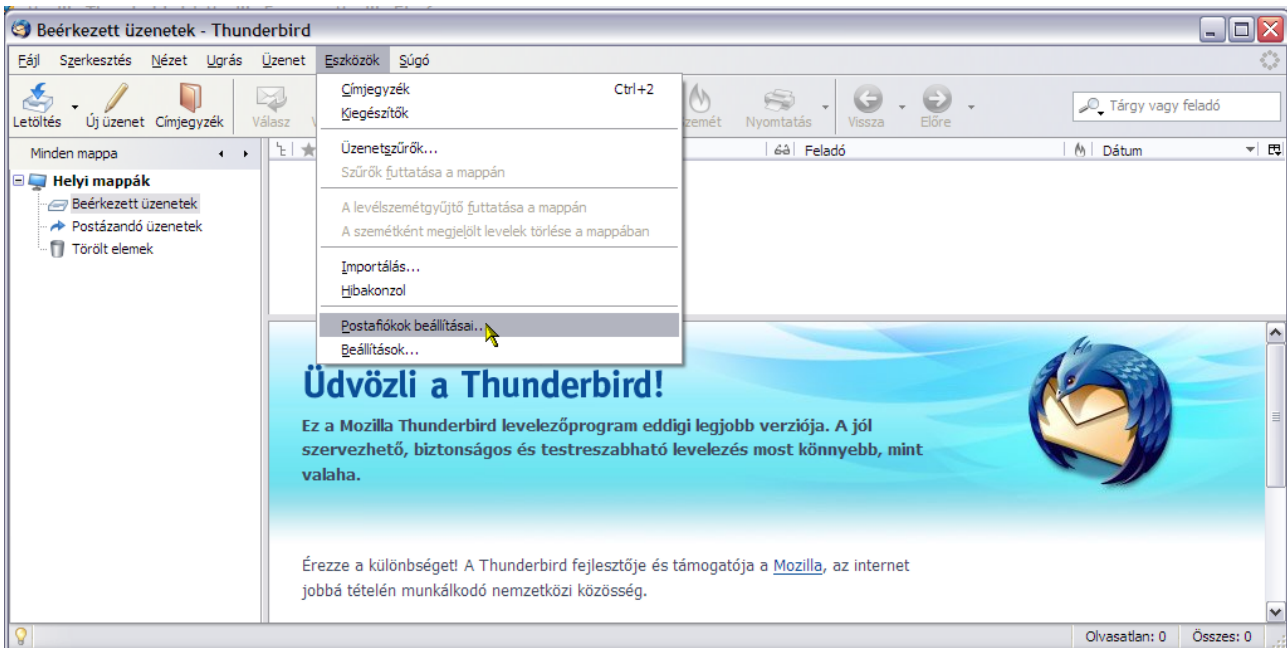


Levelezés beállítása Thunderbird levelezőprogram esetén:

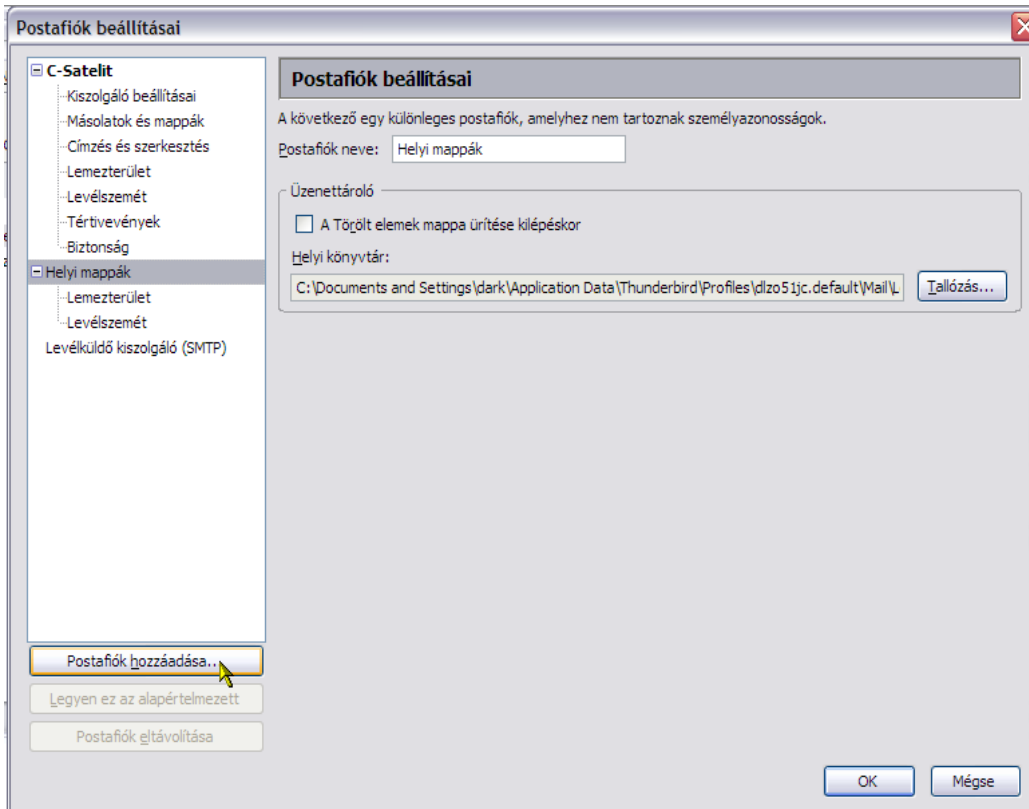
Megjegyzés: A beállítás majdnem tökéletesen alkalmazható más, Mozilla Mail alapú levelezőprogramok esetében (Mozilla, Netscape).

Első lépés

Amennyiben Ön először indítja el a programot, a postafiók varázsló automatikusan elindul. Ha már van beállított postafiókja, akkor kattintson az *Eszközök* menü *Postafiókok beállításai...* menüpontjára:

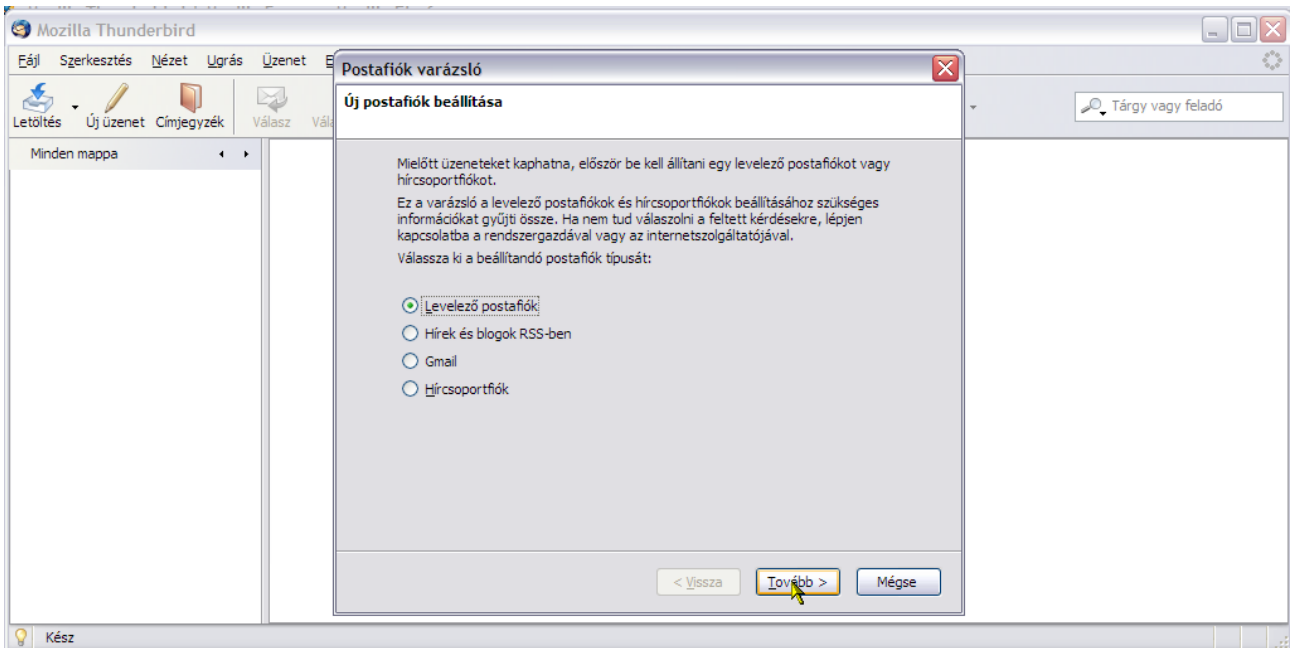


A megjelenő ablakban kattintson a *Postafiók hozzáadása* gombra:



Új postafiók hozzáadása

Elindul a „postafiók varázsló”. Válasszuk ki a postafiók típusát, esetünkben ez a *Levelező postafiók* lesz:



Alapinformációk megadása

Az ezután megjelenő ablakban írhatja be az Ön teljes nevét, és email címét. Ez a név fog az elküldött leveleiben az email címe előtt megjelenni. Email címét a szolgáltatótól kapja meg.

Használhat ékezeteket is természetesen, de ne felejtse el, hogy az itt használt ékezeteket egyes levelezőprogramok nem kezelik helyesen! Jó gyakorlat, ha az itt megadott név nem tartalmaz ékezeteket, helyette a levelei végére csatolt aláírásban alkalmazza. Sok levelezőszerveren a levélszemét (ún. „spam”) szűrők is „észreveszik” a feladó nevében lévő nem angol karaktereket, és nagyobb eséllyel nyilvánítják az Ön leveleit nem kívánatos levélnek. Hasonlóan a levél tárgyában és a csatolt fájlok nevében is célszerű kerülni az ékezetes betűket.

Az adatok megadása után kattintson a *Tovább* gombra.

Postafiók varázsló

Felhasználó

Minden postafiókhoz tartozik egy személyazonosság. Az itt megadott név megjelenik a másoknak küldött levelek fejlécében.

Adja meg azt a nevet, amelyet a kézbesítendő levelek "Feladó" sorában akar megjelentetni. (például: "Kovács János")

Név:

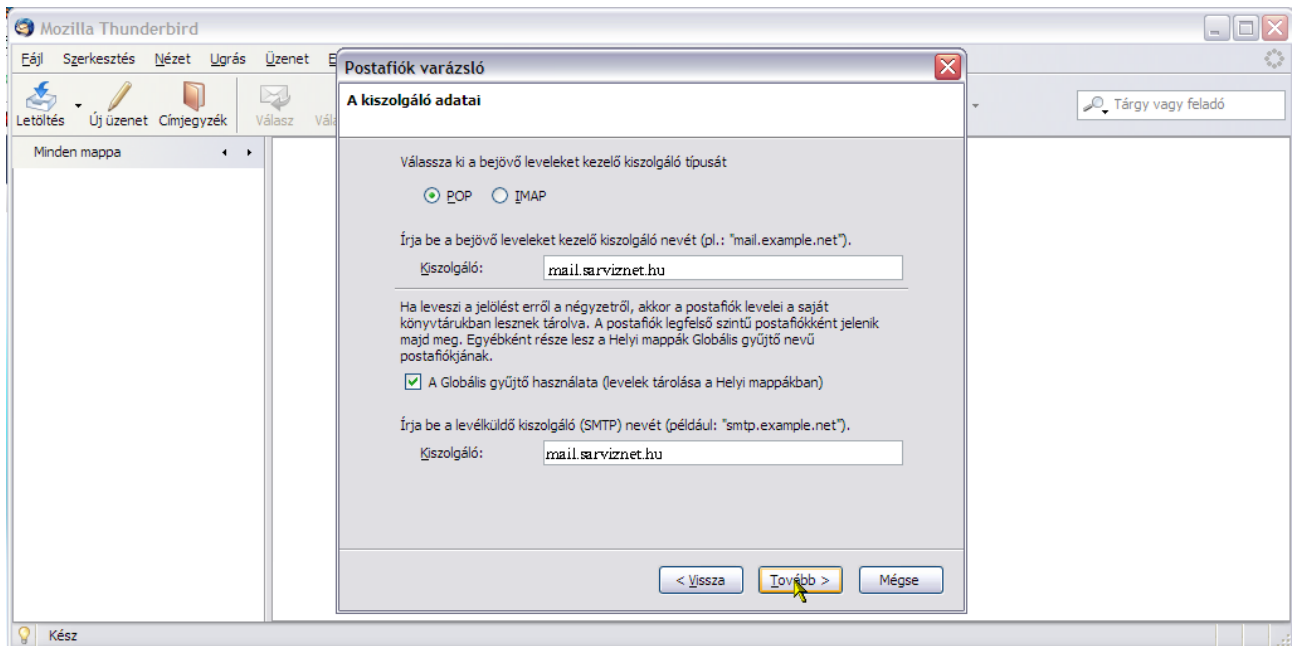
Írja be az e-mail címét. Ezt a címet használjuk a levelek elküldésénél (például: "felhasznalo@cegnev.hu").

E-mail cím:

< Vissza **Tovább >** Mégse

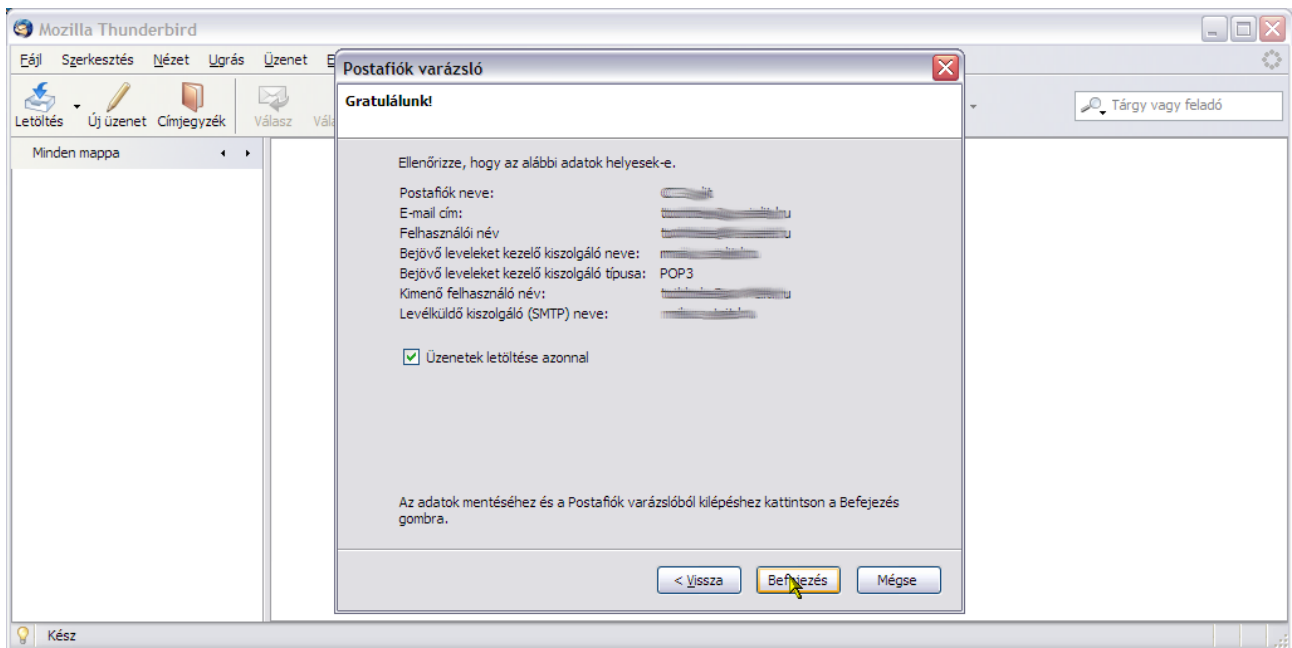
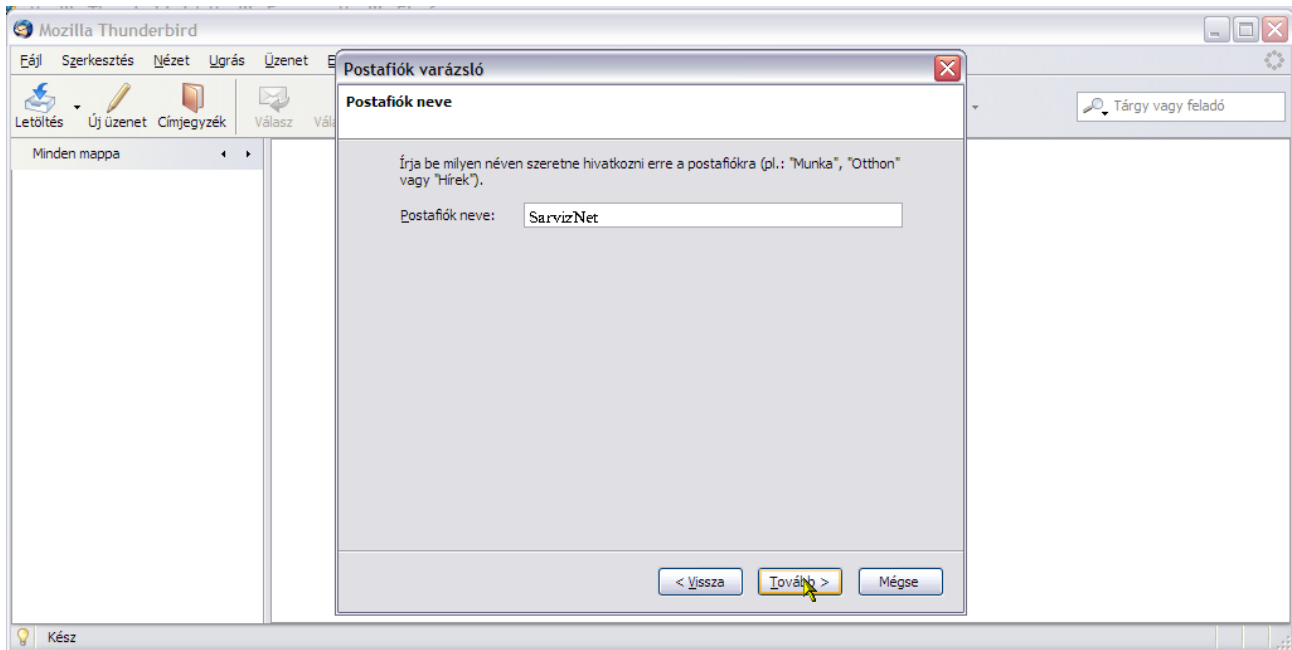
A kiszolgáló információk megadása

A következő lépésben a beérkező levelek kiszolgálójának nevét és típusát kell megadnia. A kiszolgáló típusa *POP*, mind a bejövő, mind a kimenő levelek kiszolgálója a *mail.sarviznet.hu*. Az adatok megadása után kattintson a *Tovább* gombra.



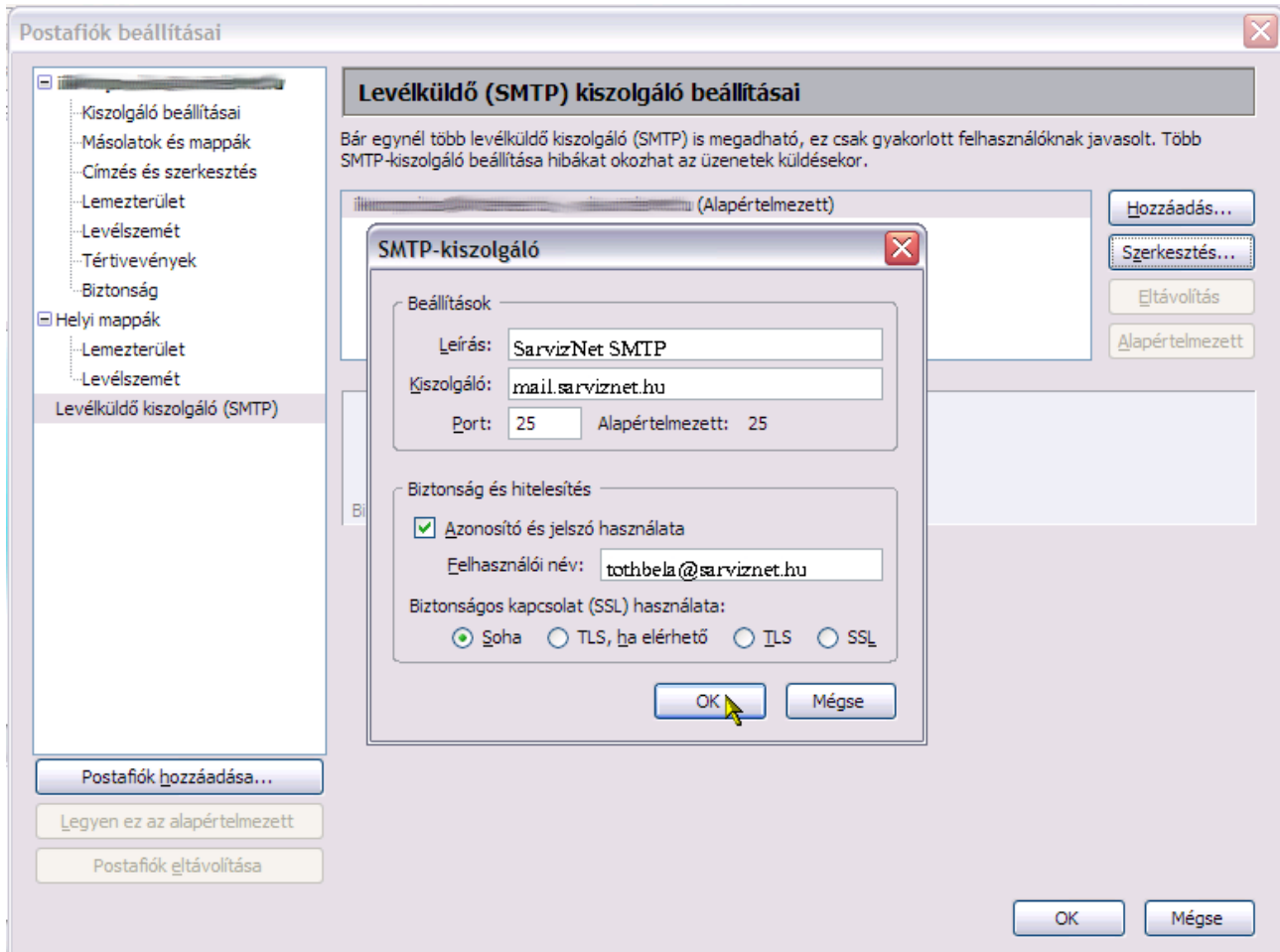
Befejezés

Végezetül adjon nevet a postafióknak, majd a *Tovább* gombra kattintva egy összegzőképernyő után levelezhet is.



SMTP azonosítás beállítása (ill. ellenőrzése)

A hálózathoz csak felhasználói név / jelszó párossal lehetséges levelet küldeni. Ennek beállításait ellenőrizheti. Ezt az *Eszközök* menü *Postafiókok beállítása* menüpontban teheti meg. A megjelenő ablakban keresse meg a *Levélküldő kiszolgáló* sort. Kattintson rá, és az ablak jobb oldali részében válassza ki a szolgáltatója smtp szervert (ha több is van):



A *Biztonságos kapcsolat (SSL) használata* opciót bekapcsolhatja (SSL-re kell állítani), ebben az esetben a levélküldés titkosított csatornán keresztül fog megtörténni. Érdemes bekapcsolni abban az esetben is, ha nem a kábelhálózaton belül kívánja használni a szolgáltatója SMTP szervert levélküldésre, ugyanis sok szolgáltató ezt csak ilyen formában teszi lehetővé.